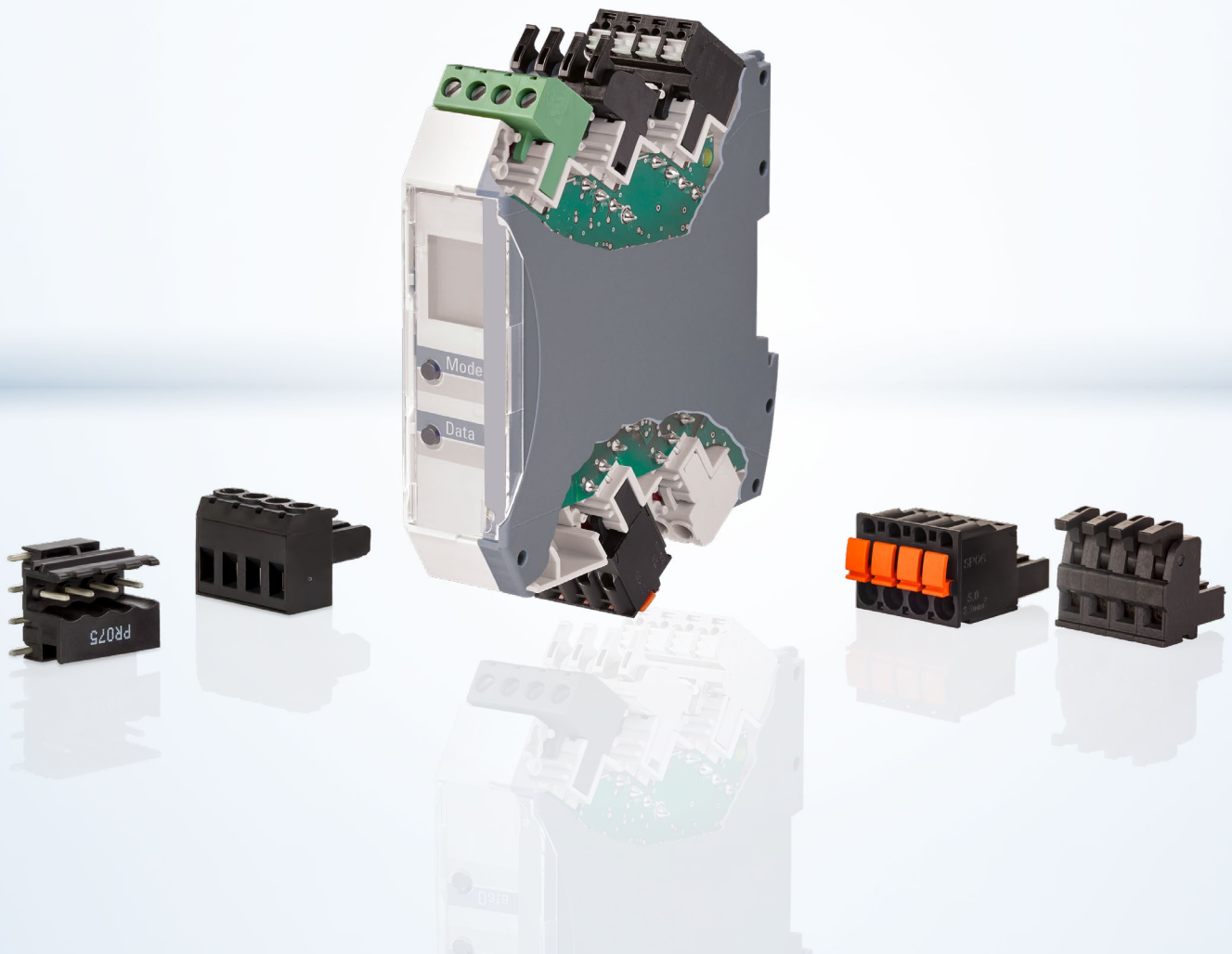


# Steckbare Anschlusslösungen für Reiheneinbaugeräte



## Anwendungen

Bei Reiheneinbaugeräten findet eine immer stärkere Individualisierung der Geräte durch das Produktdesign im Markt statt. Zu dieser Entwicklung des Marktes bietet METZ CONNECT für Reiheneinbaugeräte ein vollständiges Lösungsangebot der Anschlusstechnik. Dieses Angebot umfasst sowohl die millionenfach bewährte Schraubklemmtechnik wie auch die immer stärker wachsende Federklemmtechnik. Anschlusslösungen von METZ CONNECT – das heißt für diesen Sortimentsbereich: Technisch sichere und zuverlässige steckbare Anschlussklemmen in den unterschiedlichen Klemmtechnologien.

Dazu die passenden Stiftleisten, die den wachsenden Marktanforderungen wie z. B. der immer mehr verbreiteten Reflow-Fähigkeit entsprechen, und die für die unterschiedlichen Verbausituationen der Leiterplatten geeignet sind. Am Markt spielt auch das Design der Reiheneinbaugeräte eine wichtige Rolle, was somit auch die Anschlusstechnik betrifft. Hier bietet METZ CONNECT diverse Farb- und Bedruckungsoptionen, zusätzliche Produktausführungen wie Fingerdrücker oder Befestigungsflansche sowie kundenspezifische Anpassungen in Form und Funktion der Produkte.



RP015xxVBLC

- > Schraubklemme
- > Anschlussvorteil durch Liftsystem
- > großer Anschlussquerschnittsbereich



SP045xxVBNC

- > Federkraftklemme
- > werkzeugloses Betätigen durch Exzenterhebel
- > offene Klemmkammer im Anlieferungszustand
- > Farboption für jeden einzelnen Pol möglich



SP995xxVBNC

- > Federkraftklemme mit Push-in-Technologie
- > 2 Anschlussmöglichkeiten pro Pol
- > Adern bedienerfreundlich und einzeln lösbar



RP085xxVBLC

- > Schraubklemme
- > Anschlussvorteil durch Liftsystem
- > großer Anschlussquerschnittsbereich



SP065xxVBPC

- > Federkraftklemme mit Push-in-Technologie
- > werkzeugloses Betätigen durch Fingerdrücker
- > integrierter Prüfabgriff

## Vorteile

- > vollständiges Sortiment für unterschiedliche Einbausituationen
- > verschiedene Anschlusstechnologien
- > zusätzliche Produktausführungen (Betätigungsoptionen, Befestigungsflansch etc.)
- > Lösungen für diverse Anschlussquerschnitte
- > Farbvarianten nach Kundenwunsch
- > diverse Polzahlen
- > Kodierbarkeit
- > kundenspezifische Anpassungen möglich

## Optimale Anschlusslösungen

METZ CONNECT folgt den Anforderungen des Marktes und bietet Ihnen ein umfangreiches Sortiment für die Anschlusstechnik in Reiheneinbaugeräten: Anschlusstechniken für diverse Leiterplattenanordnungen in unterschiedlichen Gehäusebreiten und Bauformen. Im Folgenden finden Sie einen Auszug aus unserem innovativen Produktsortiment.

ART.-NR. RP085XXVBLC



- > Schraubklemme steckbar
- > Liftsystem
- > Rastermaß 5,00 mm
- > elektrische Daten 12 A/250 V
- > Anschlussquerschnitt 0,08–2,5 mm<sup>2</sup>
- > Polzahlen 2 bis 12
- > kodierbar
- > Farboptionen

ART.-NR. SP065XXVBNC



- > Federkraftklemme steckbar
- > Push-in-Technologie
- > Rastermaß 5,00 mm
- > elektrische Daten 12 A/250 V
- > Anschlussquerschnitt 0,08–2,5 mm<sup>2</sup>
- > Polzahlen 2 bis 24
- > kodierbar
- > Farboptionen

ART.-NR. SP065XXVBPC



- > Federkraftklemme steckbar
- > Push-in-Technologie
- > Rastermaß 5,00 mm
- > elektrische Daten 12 A/250 V
- > Anschlussquerschnitt 0,08–2,5 mm<sup>2</sup>
- > Polzahlen 2 bis 24
- > kodierbar
- > Farboptionen

ART.-NR. PR075XXHBEL/  
PR075XXHBER



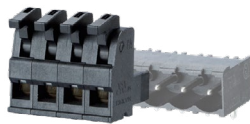
- > Stiftleiste für liegende Leiterplatte
- > Rastermaß 5,00 mm
- > elektrische Daten 12 A/250 V
- > Polzahlen 2 bis 4
- > offene Wanne
- > THR-fähig
- > Tape & Reel möglich
- > kodierbar

ART.-NR. SP995XXVBNC



- > Federkraftklemme steckbar
- > Push-in-Technologie
- > Rastermaß 5,00 mm
- > 2 Anschlüsse pro Pol
- > elektrische Daten 12 A/250 V
- > Anschlussquerschnitt 0,2–2,5 mm<sup>2</sup>
- > Polzahlen 2 bis 8
- > kodierbar
- > Farboptionen

ART.-NR. SP045XXVBNC



- > Federkraftklemme steckbar
- > Exzenterhebel
- > Rastermaß 5,00 mm
- > elektrische Daten 10 A/250 V
- > Anschlussquerschnitt 0,08–1,0 mm<sup>2</sup>
- > Polzahlen 2 bis 24
- > kodierbar
- > Farboptionen

ART.-NR. RP015XXVBLC



- > Schraubklemme steckbar
- > Liftsystem
- > Rastermaß 5,00 mm
- > elektrische Daten 13,5 A/320 V
- > Anschlussquerschnitt 0,08–2,5 mm<sup>2</sup>
- > Polzahlen 2 bis 24
- > kodierbar
- > Farboptionen

ART.-NR. PR065XXHBBN



- > Stiftleiste
- > Rastermaß 5,00 mm
- > elektrische Daten 13,5 A/320 V
- > Polzahlen 2 bis 12
- > geschlossene Wanne
- > THR-fähig
- > Tape & Reel möglich
- > kodierbar

METZ CONNECT GmbH ist Mitglied in folgenden Organisationen und Verbänden.



#### METZ CONNECT USA Inc.

200 Tornillo Way  
Tinton Falls, NJ 07712  
USA  
Tel. +1-732-389-1300  
Fax +1-732-389-9066

#### METZ CONNECT France SAS

28, Rue Schweighaeuser  
67000 Straßburg  
Frankreich  
Tel. +33 3886 170 73  
Fax +33 3886 194 73

#### METZ CONNECT Zhongshan Ltd.

Ping Chang Road  
Ping Pu Industrial Park  
Sanxiang Town  
Zhongshan City, 528463  
Guangdong Province  
China  
Tel. +86 760 86365 055  
Fax +86 760 86365 050

#### METZ CONNECT Asia Pacific Ltd.

Suite 1803, 18/F  
Chinachem Hollywood Centre,  
1 Hollywood Road, Central  
Hongkong  
Tel. +852 26 027 300  
Fax +852 27 257 522

#### METZ CONNECT GmbH

Im Tal 2  
78176 Blumberg  
Deutschland

Tel. +49 7702 533-0  
Fax +49 7702 533-189

info@metz-connect.com  
www.metz-connect.com

